

TZZ-WV200/600 风向标灯

符合国际民航组织（ICAO）公约附件 14，卷 II 《直升机场》

符合国标：MH5001-2013 民用机场飞行区技术标准、MH 5013-2014 民用直升机场飞行场地技术标准

适用范围：直升机场识别标志。

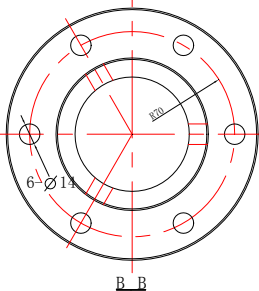
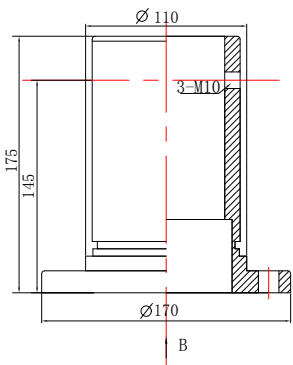
技术要求：

TZZ-WV200/600 照明型风向标灯是各类机场用于观测风力和风向的标志物，可在白天和夜间使用。风向袋安装在可以进行水平 360 度方向旋转的轴承转动机构上，顶部的 4 只 20W LED 灯具在夜间提供照明，在最顶部安装了一盏红色障碍灯。

风袋为耐腐蚀、耐高温的尼龙材料制成。

技术参数：

型号	TZZ-WV200	TZZ-WV600
工作电压	AC220V	AC220V
高度	2m	6m
风袋长度	1.2m	3.6m
风袋大端直径	0.32m	0.9m
风袋小端直径	0.22m <td 0.4m	
最大设计风速	38.9m/s	38.9m/s
环境温度	-40℃~+70℃	-40℃~+70℃
颜色	红白相间/橙色	红白相间/橙色
安装孔距	230×200 (4×Φ18) mm	230×200 (4×Φ18) mm
密封等级	IP65	IP65
功率	90W	90W



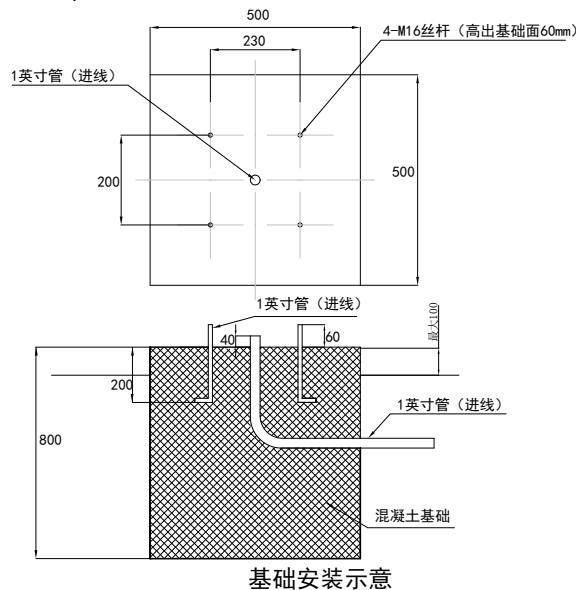
底座安装示意

固定安装：

风向标固定底盘分为两层，底层与混凝土基础通过 4 个 M16 螺栓固紧，上层设有固定风向标支架的法兰孔，通过 6 个 M10 螺栓紧固连接，另设三个孔通过 3 个 M12 螺栓与底层紧固。二层可掀转，可将风向标杆倒放方便安装和维护，安装后将其紧固。

TZZ-WV600 风向标杆分三节（上、中、下，变径）每节通过法兰螺栓连接，下节底部设有电器门。上节顶部设置顶盒，顶盒盖上装障碍灯，顶盒周围装风向标照明灯，顶盒内设灯的接线端子。

风斗安装在上节杆的中部，通过两个轴承轻松转动。风斗由风袋和风袋钢框架组成。风袋框架由两个半圆架组成，框架通过管孔套插连接并用螺栓紧固。两个轴承圈卡与框架大圈的连接板夹卡连接用螺栓紧固，把风袋套在风袋框架上，用袋绳系牢。检查安装支架的垂直度，如果发现倾斜可通过风向标底盘的二层螺栓进行调整。



基础安装示意